



Decorado de Salvador Dalí

SALVADOR DALÍ y el Teatro

Es conocida la afición del célebre y discutido pintor español a las artes teatrales, y su labor, en España y en el extranjero, en el diseño de decorados y vestuarios para obras de teatro.

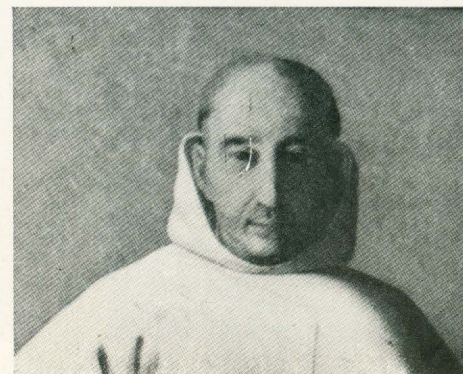
El tradicional *Tenorio* madrileño consiguió este año una categoría excepcional con el montaje, que de la obra de Zorrilla, hizo Salvador Dalí. El espectador asistió a una original versión del espectáculo, que tuvo su principal mérito en la separación, neta y bien definida, de las dos partes del drama: la primera, en que D. Juan se muestra alegre, bullanguero y cínico, en contraste con la segunda, en donde acaece el arrepentimiento y salvación del héroe.

Era natural que un pintor de la categoría de Dalí captase el españolísimo claroscuro del drama zorrillesco: el claroscuro, sin medias tintas, de nuestros más célebres pintores; es el claroscuro que define y ha definido el movimiento pendular de toda nuestra vida de españoles.

Esto, que es tan claro y patente en el *Don Juan Tenorio*, quedaba siempre perdido y difuminado para el espectador por las constantes interrupciones a que obligaba la tramoya del espectáculo. Salvador Dalí vió que era necesario dar continuidad a las escenas, y no disponiendo de modernas instalaciones con teatros giratorios o artificios semejantes, tuvo la felicísima idea de las figuras de las «Parcas», tejedoras del

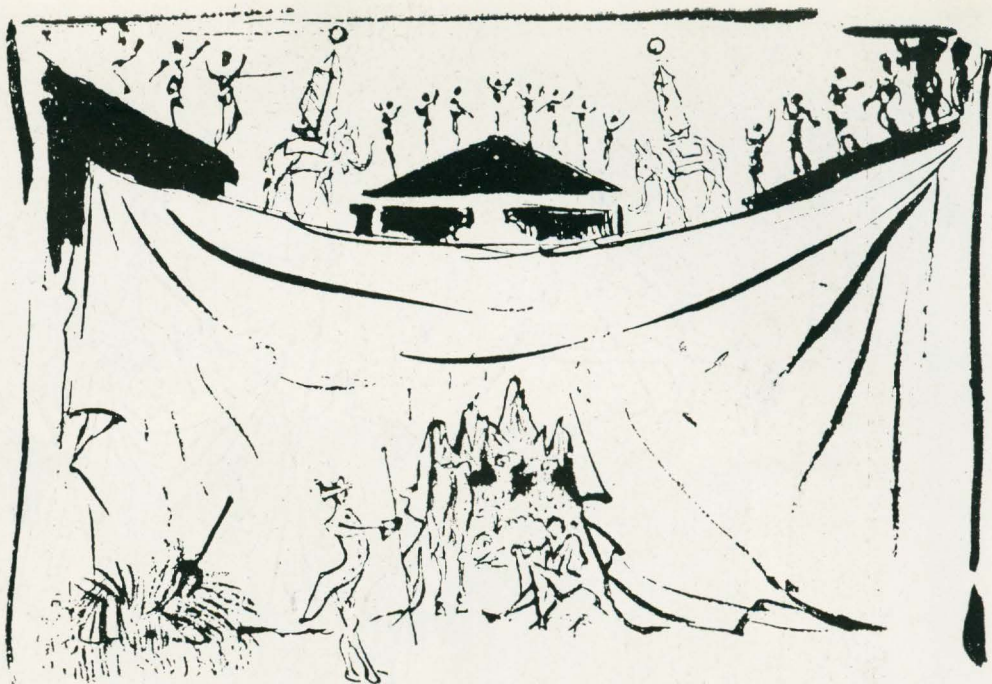
destino de los personajes, pero que en realidad eran los tramoyistas que aparecían en la escena y, sin interrumpir la representación, cumplían con su obligación.

Recientemente, Dalí ha montado en Roma, a todo aparato, la obra de Shakespeare *Como gustéis* (*As you like it*), y a la gentileza de la Galería de Arte «Obelisco» debemos la publicación de alguno de los bocetos, decorados y trajes que para esta obra hizo el pintor español.

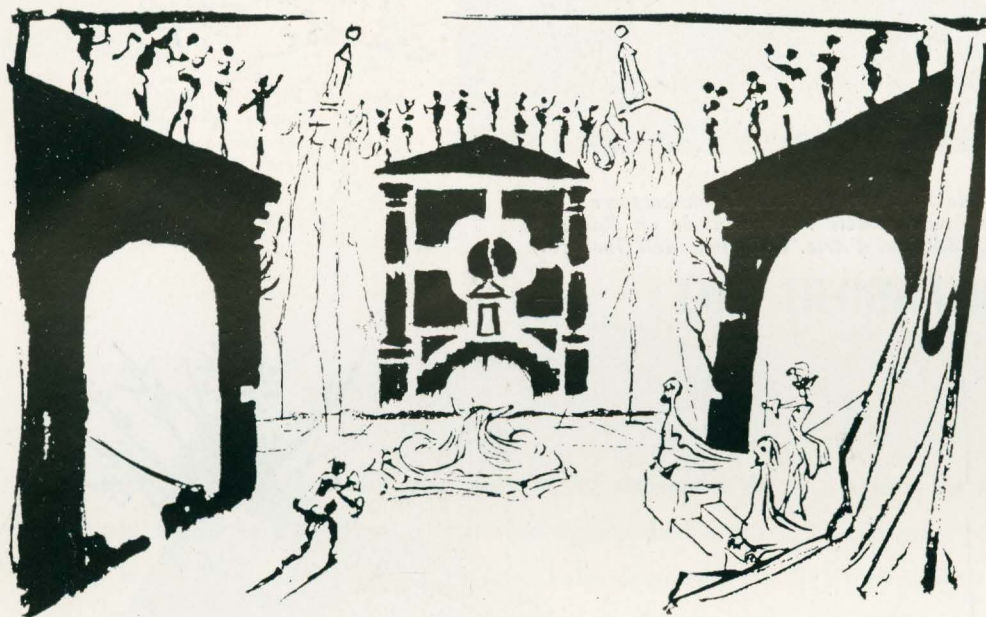


Personaje en claroscuro del cuadro «San Hugo en el refectorio», de Zurbarán. Museo Provincial de Sevilla.

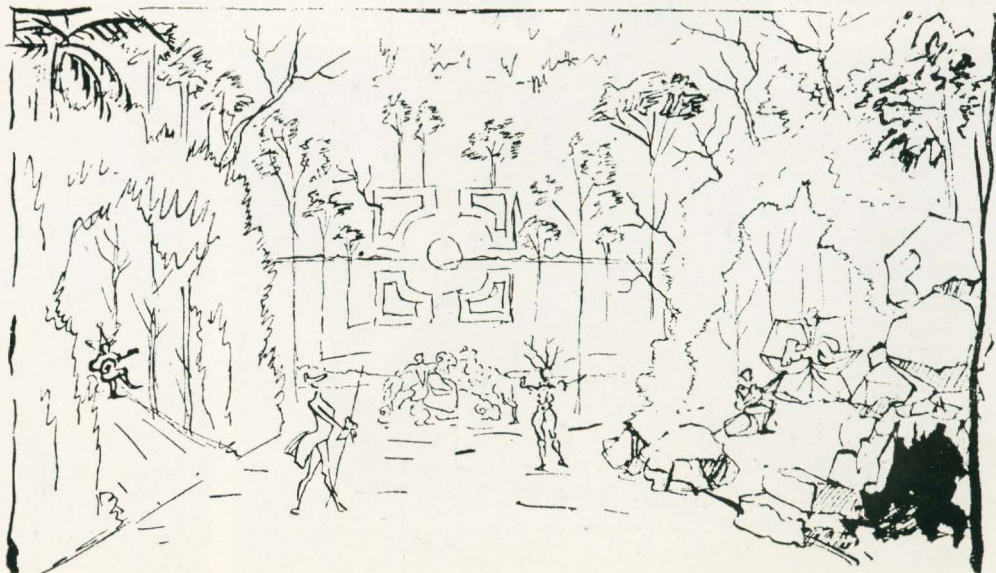
ESCENA I
La casa de Orlando



ESCENA II
Palacio del Duque



ESCENA III
El bosque



Decorados de Salvador Dalí para la obra
de Shakespeare «Rosalinda o Como gus-
téis». Roma.



Figurines de Dalí para la obra de Shakespeare "Rosálinda o Como gustéis", representada en Roma el año 1948. (Edizioni d'Arte. Collezione dell'Obelisco.)

